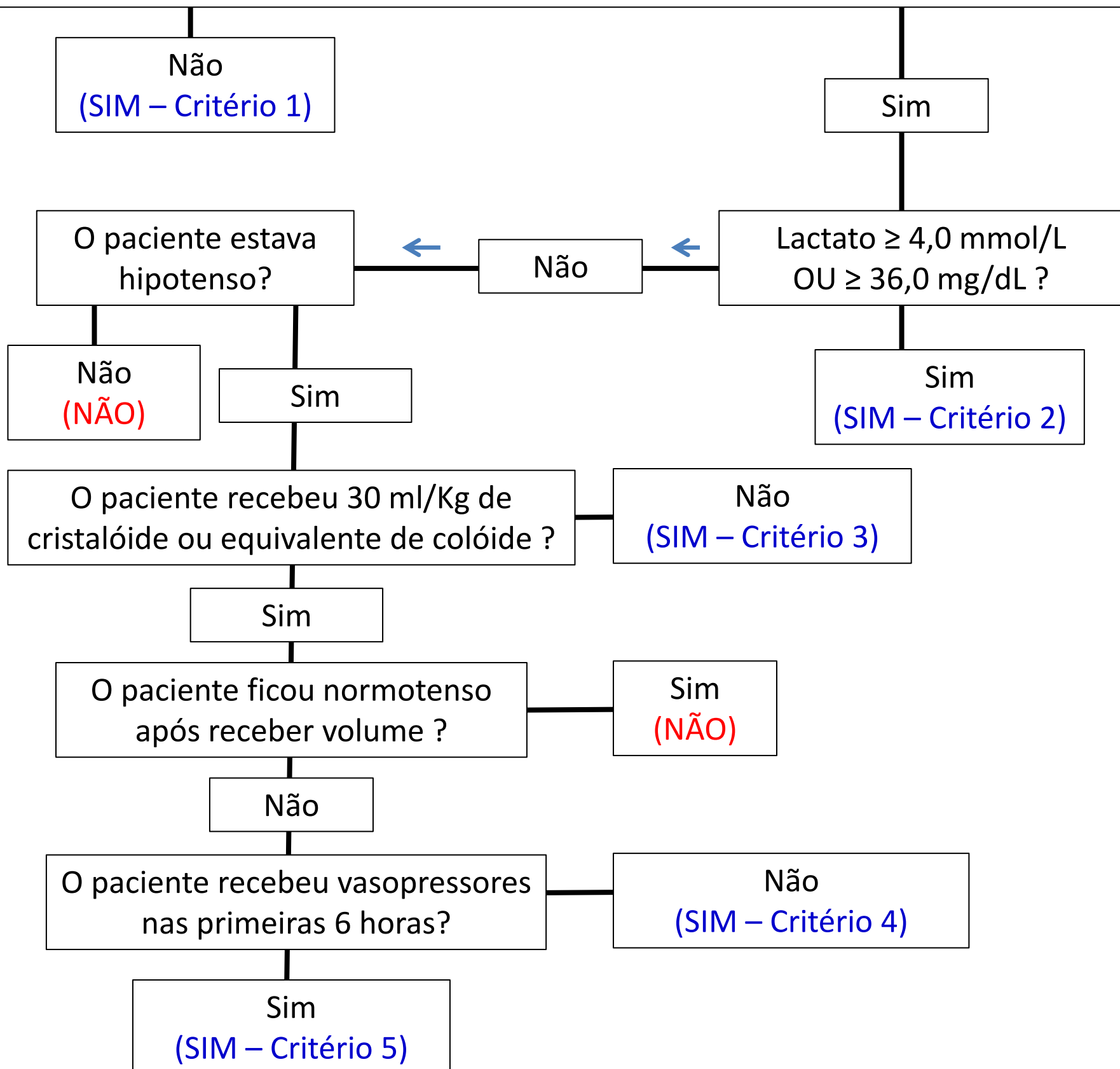


Aderência à Menuração da SVO2

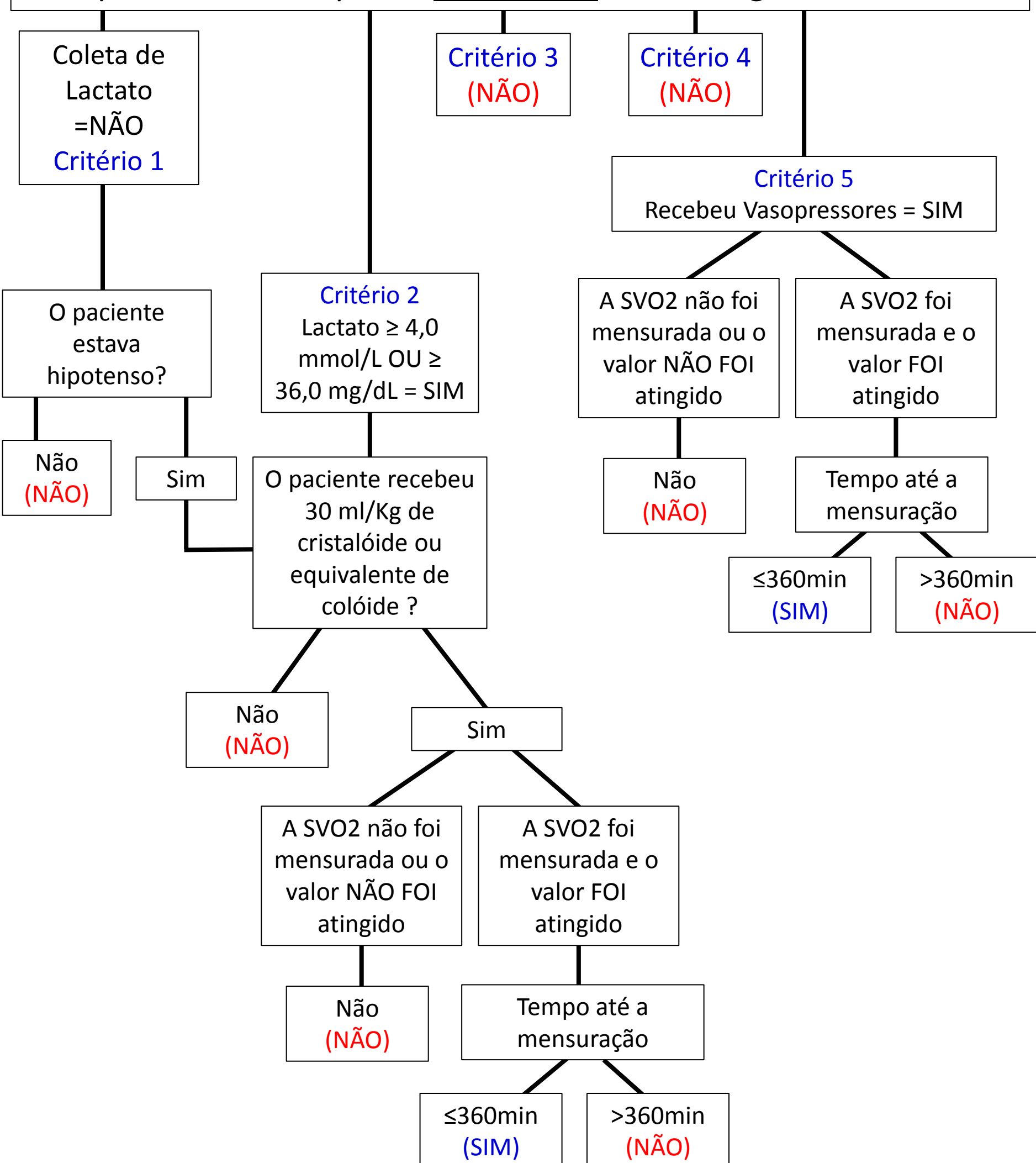
Elegibilidade para o Denominador

Coleta do lactato ?



Elegibilidade para o Numerador

Dentre os pacientes elegíveis para o **denominador**, a elegibilidade para caso válido para o **numerador** será da seguinte forma:



Casos elegíveis para gerar a taxa de aderência à medida:

Denominador: Pacientes com **critérios de elegibilidade de 1 a**

Numerador: Todos os pacientes iguais a **(SIM)**